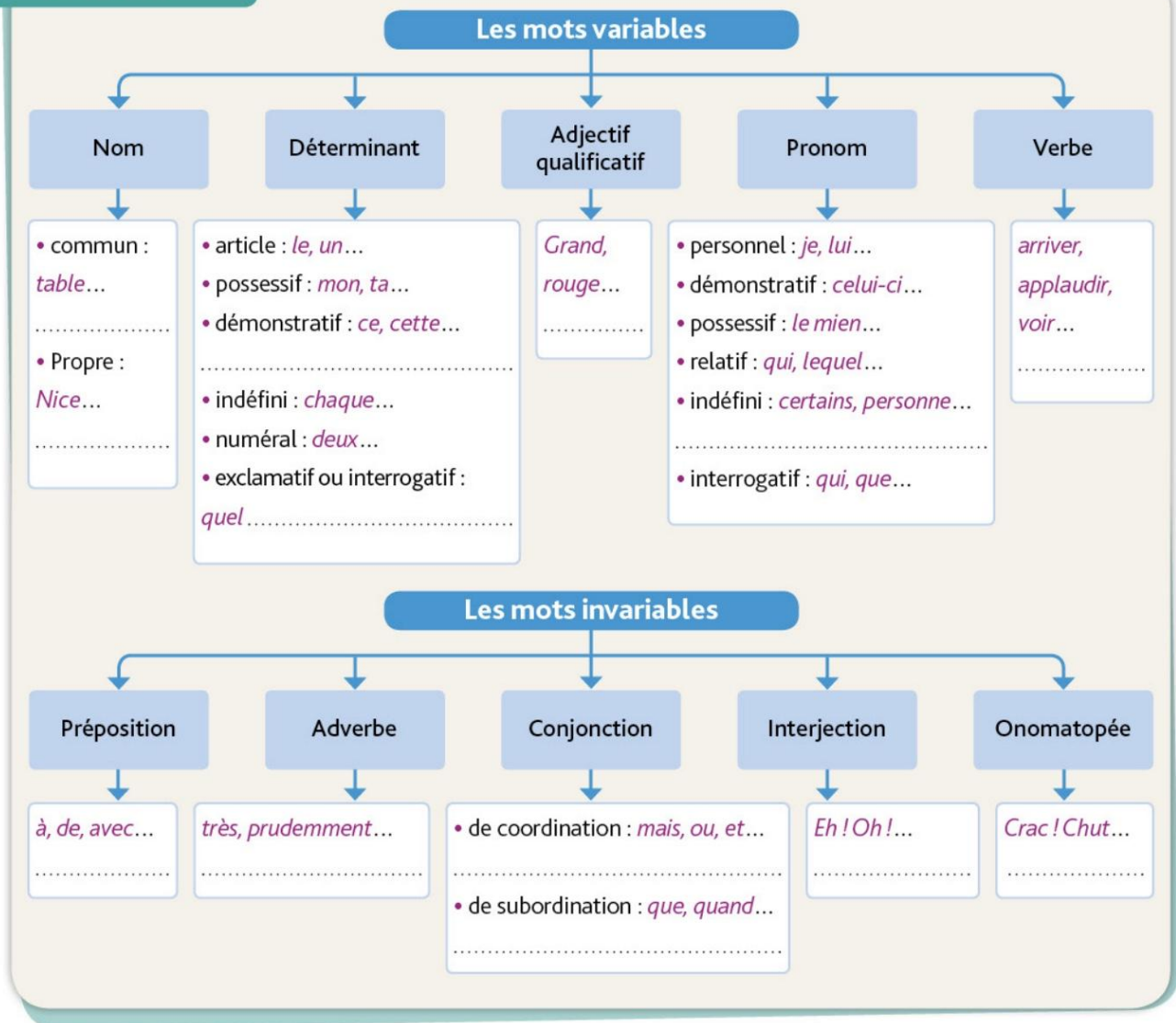


1 - Les différentes natures des mots ou groupes de mots

On peut classer les mots en deux catégories : les variables et les invariables

Réviser

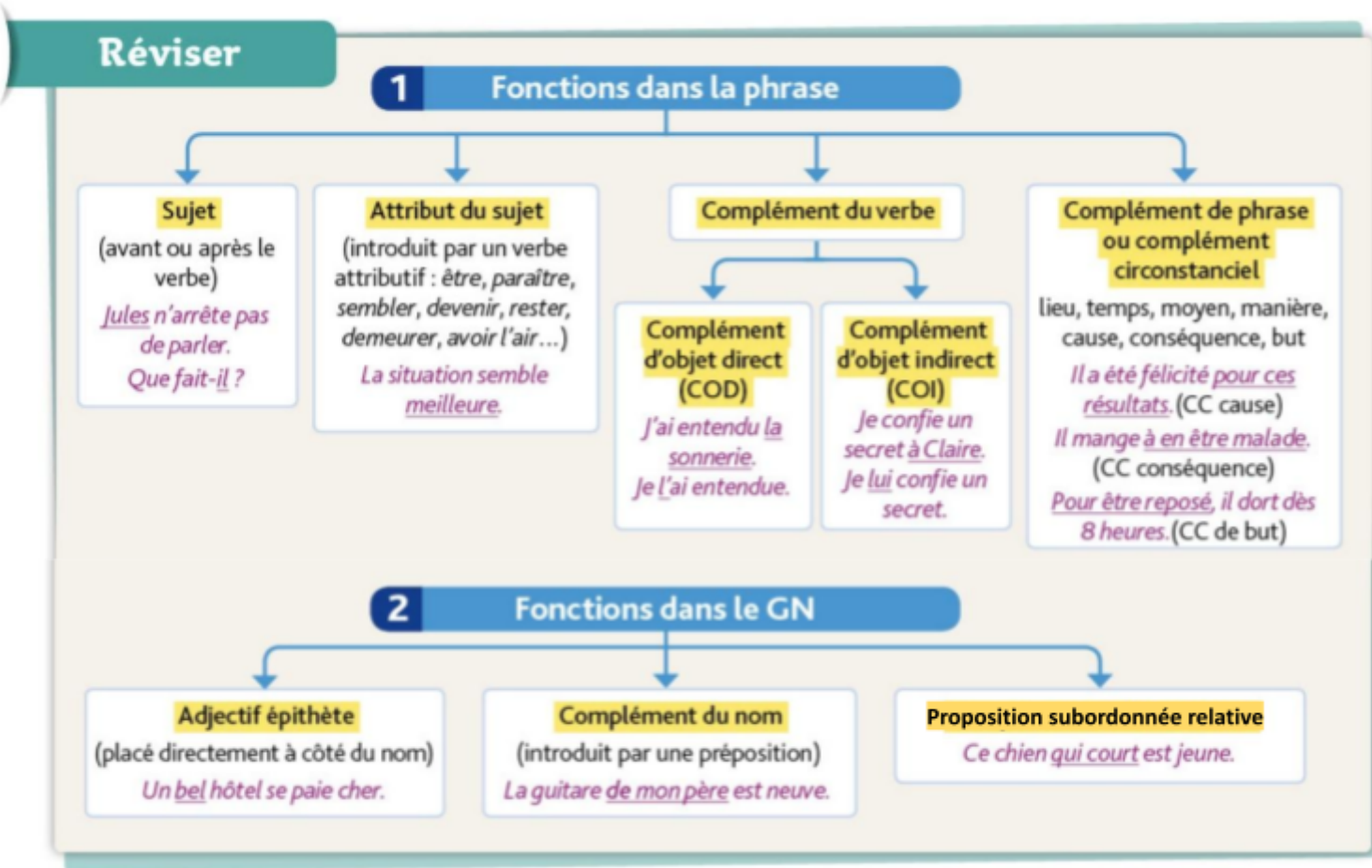


Un Exemple

“Mme Loisel semblait vieille, maintenant. Elle était devenue la femme forte et dure, et rude, des ménages pauvres. Mal peignée, avec les jupes de travers et les mains rouges, elle parlait haut, lavait à grande eau les planchers. Mais parfois, lorsque son mari était au bureau, elle s’asseyait auprès de la fenêtre...” (G. de Maupassant, *La Parure*)

| Mots variables | | | | | | Mots invariables | | | |
|----------------|-----------|----------|---------|------------------|-------------|------------------|-------------|------------|-------------|
| Nom | | Adjectif | | Verbes | déterminant | pronom | préposition | adverbe | conjonction |
| Mme Loisel | eau | vieille | pauvres | semblait | la | Elle | avec | maintenant | et |
| femme | planchers | forte | peignée | était devenue | des | s’ | de | Mal | Mais |
| ménages | mari | dure | rouges | parlait lavait | les | | à | travers | lorsque |
| jupes | bureau | rude | grande | était s’asseyait | son | | au | haut | |
| mains | fenêtre | | | | au | | auprès de | parfois | |

2 - Les différentes fonctions grammaticales



Rappels :

- Ne pas confondre un COD et un attribut du sujet (on ne le trouve que derrière des verbes d'état, comme "être, sembler, paraître" Ex. : je vois un roi (roi = COD) / Je suis un roi (roi = attribut du sujet)
- Ne pas confondre un COI et un complément du nom : le COI commence par "à" ou "de" et complète un verbe ; le complément du nom complète un nom.
Ex : je parle du latin ("du latin" = COI qui complète le verbe "parler") / Je vais à un cours de latin ("de latin" est un complément du nom "un cours")

Un Exemple

"Mme Loisel semblait vieille, maintenant. Elle était devenue la femme forte et dure, et rude, des ménages pauvres. Mal peignée, avec les jupes de travers et les mains rouges, elle parlait haut, lavait à grande eau les planchers. Mais parfois, lorsque son mari était au bureau, elle s'asseyait auprès de la fenêtre..." (G. de Maupassant, *La Parure*)

Mme Loisel **semblait vieille**, maintenant. Elle **était devenue** la femme forte et dure, et rude, des ménages pauvres.

SUJET VERBE attribut du sujet Complément circonstanciel SUJET VERBE attribut du sujet (le nom "femme" est complété par 3 adjectifs et par un groupe complément du nom "des... pauvres")

Mal peignée, avec les jupes de travers et les mains rouges, elle **parlait haut**, **lavait** à grande eau les planchers.

(3 groupes complément du sujet "elle" : un adjectif + 2 compléments du nom) sujet VERBE complément circonstanciel VERBE complément circonstanciel COD

Mais parfois, lorsque son mari **était** au bureau, elle **s'asseyait** auprès de la fenêtre...

complément circonstanciel sujet VERBE complément circonstanciel sujet VERBE complément circonstanciel